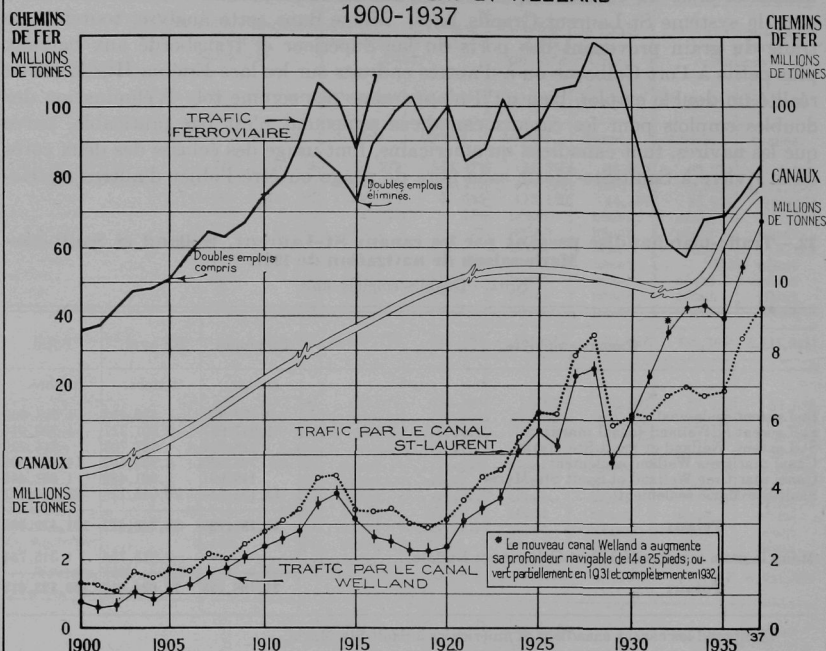


TRAFIC PAR LES CHEMINS DE FER CANADIENS  
ET PAR  
LES CANAUX ST-LAURENT ET WELLAND  
1900-1937



23.—Trafic des ports canadiens de l'Est et de l'Ouest par le canal de Panama, exercices terminés le 30 juin 1921-37.

Année terminée le 30 juin—	Départ.		Destination.	
	Littoral canadien du Pacifique.	Littoral canadien de l'Atlantique.	Littoral canadien du Pacifique.	Littoral canadien de l'Atlantique.
	tonnes longues.	tonnes longues.	tonnes longues.	tonnes longues.
1921 .....	125,638	39,561	126,414	16,558
1922 .....	180,981	25,174	148,305	6,521
1923 .....	604,546	92,939	101,588	125,283
1924 .....	1,223,102	110,677	141,086	197,204
1925 .....	1,082,282	121,803	158,709	379,284
1926 .....	1,650,855	160,196	168,295	614,580
1927 .....	1,548,783	207,003	248,009	803,418
1928 .....	2,845,675	168,287	268,960	394,173
1929 .....	2,650,646	231,128	266,433	539,767
1930 .....	1,968,966	185,776	267,282	556,562
1931 .....	2,307,257	137,756	271,621	492,532
1932 .....	2,383,211	89,443	167,855	529,317
1933 .....	2,896,162	121,875	134,511	328,038
1934 .....	2,201,180	196,204	189,227	498,706
1935 .....	2,490,203	248,658	176,698	547,974
1936 .....	2,705,567	298,884	223,174	506,673
1937 .....	2,780,243	379,783	240,221	589,011